

Strong

Nastri a trasferimento termico



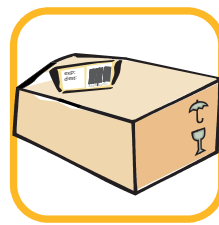
Nastro cera premium

È una qualità a base cera arricchita con resina sintetica che la rende più resistente all'abrasione, ideale per essere utilizzata su etichette destinate allo stoccaggio, alla spedizione, all'industria farmaceutica, alla distribuzione, all'applicazione sui cartellini per i capi di abbigliamento sottoposti alla lettura di una penna ottica.

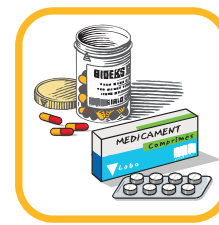
Etipack si riserva di apportare tutte le modifiche che l'evoluzione tecnica renderà necessaria senza obbligo di preavviso. Tutti i diritti di proprietà intellettuale e tecnologica sono riservati.



Stoccaggio



Spedizione



Settore farmaceutico



Etichette



Smistamento e trasporto

CARATTERISTICHE TECNICHE

Strong *

Energia di stampa

Bassa

Velocità di stampa

300 mm/s

Resistenza all'abrasione

Molto buona

Resistenza temperatura

65° C

Antistatico

Sì

Compatibilità etichette (carte)

Vellum: Eccellente
Patinata: Eccellente
Lucida: Buona
Ric. sintetici: //

Gamma colori

(Altri colori disponibili su richiesta)



Nero

* I nastri forniti da Etipack sono prodotti da Armor

